



F I O R A L L E Z A

A P A R T A M E N T O S

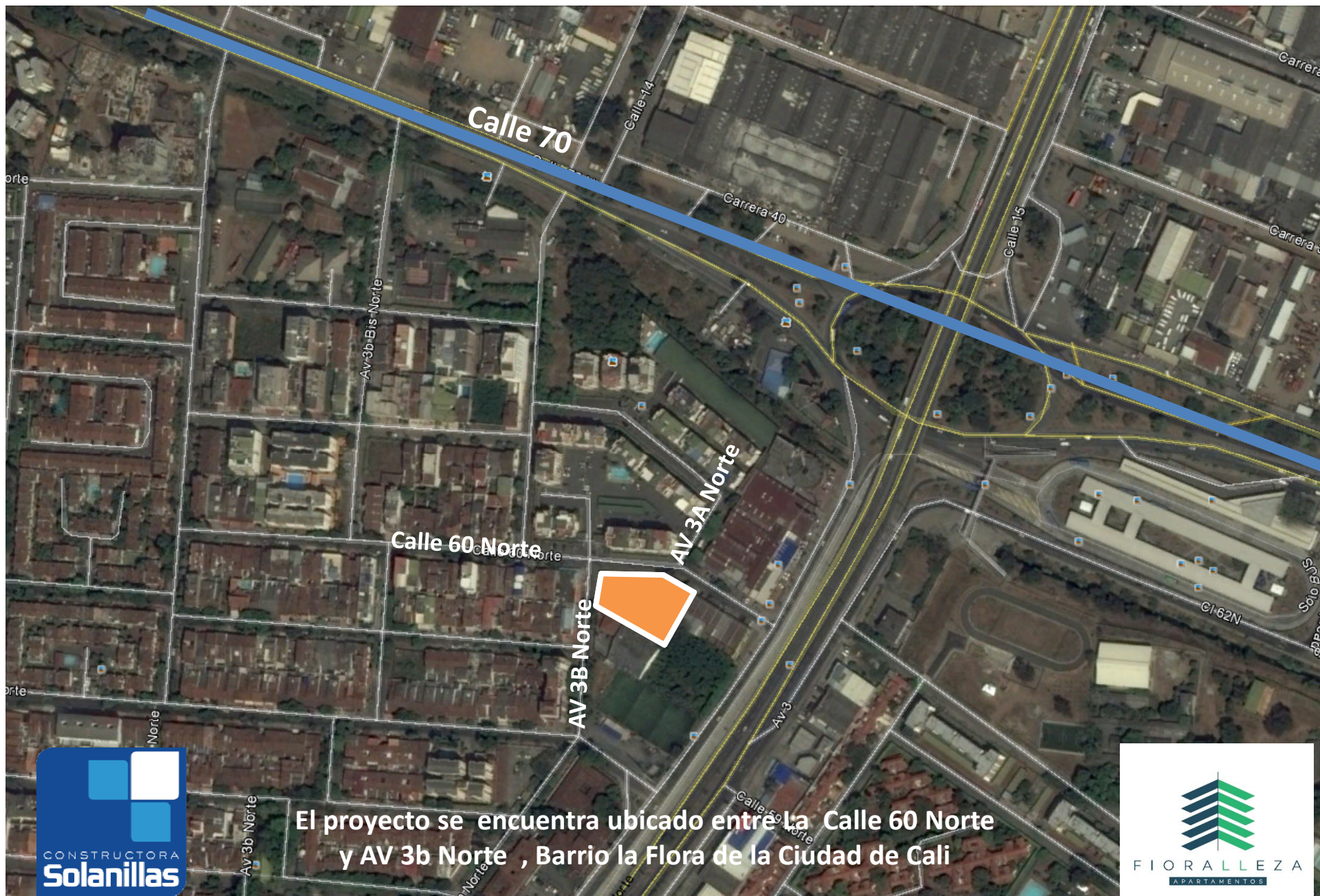


## FIORALLEZA- APARTAMENTOS





## UBICACIÓN DEL PROYECTO



## DESCRIPCIÓN DEL PROYECTO

- ✓ El Edificio se compone de 1 torre, de 12 pisos para un total de 72 apartamentos (Apartamentos de 84.75m<sup>2</sup> )
  - ✓ Apartamentos Estrato 5
  - ✓ 6 Apartamentos por piso con A ascensor
  - ✓ 72 parqueaderos privados
  - ✓ 14 parqueaderos para visitantes.
  - ✓ Portería y oficina de administración
  - ✓ U.A.R
- ✓ Zona Social con: baños, piscina para adultos y piscina para niños, salón social con cocineta, espacio para Gimnasio y salón infantil.

### ÁREAS APARTAMENTO PRIMER PISO

Apartamento tipo 1 :  
Área construida: 71.30 m<sup>2</sup>  
Área muros comunes: 6.41 m<sup>2</sup>  
Área privada: 64.89 m<sup>2</sup>

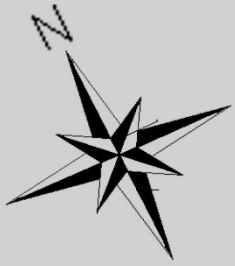
### ÁREAS APARTAMENTO PISO TIPO 2 AL 12

Apartamento tipo 2 :  
Área construida: 75.86 m<sup>2</sup>  
Área muros comunes: 6.73 m<sup>2</sup>  
Área privada: 69.13 m<sup>2</sup>





# PLANTA URBANA



AV. 3A NORTE

CALLE 60 NORTE

AV. 3B NORTE

PORTERIA

U.A.R

PV-03

PV-04

PV-05

PV-06

PV-08

PV-09

PV-10

02

05

04

03

07

08

10

11

13

14

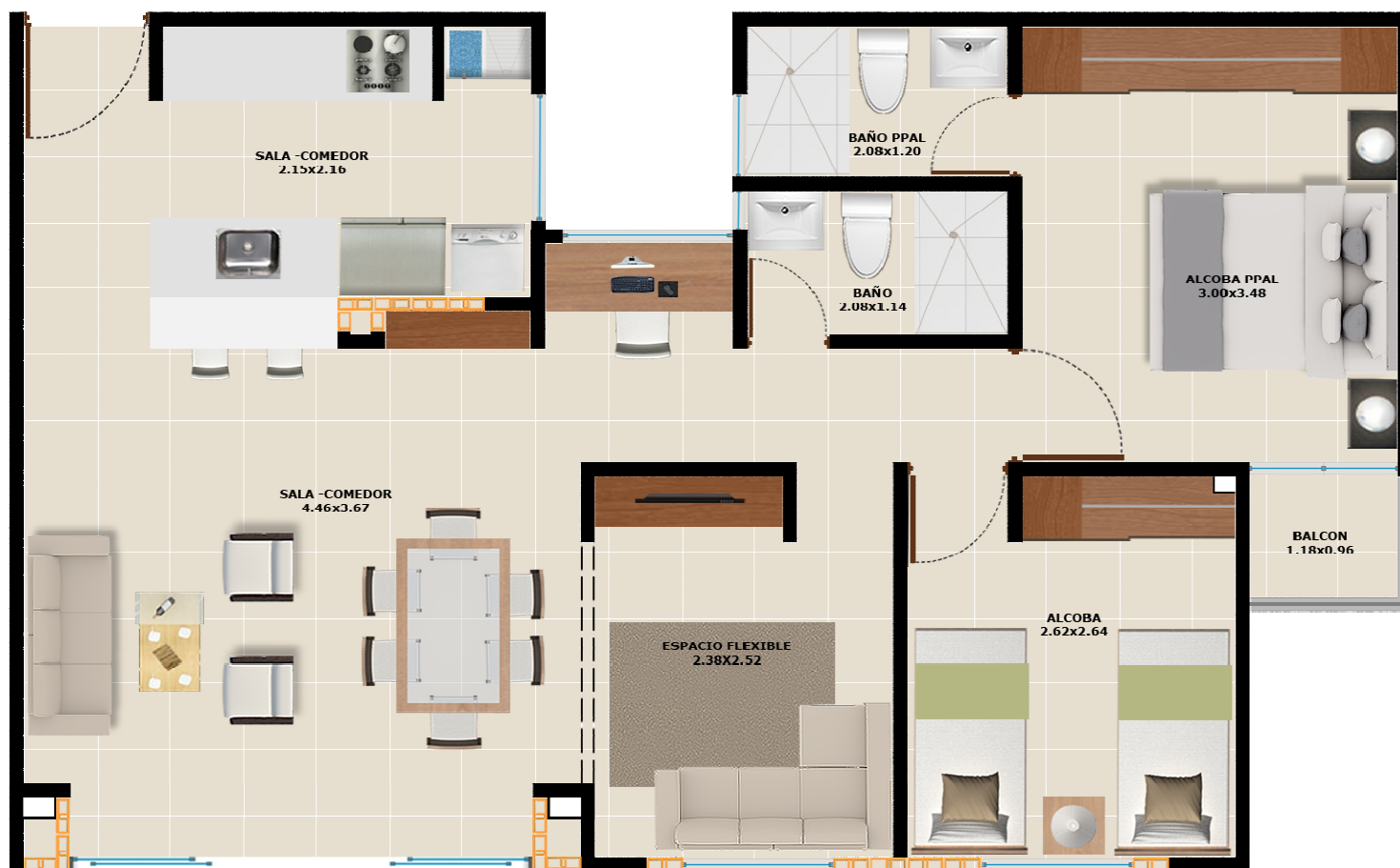
16

PISCINA ADULTOS

PISCINA NIÑOS



## PLANTA APTO TIPO 1



### ÁREAS APARTAMENTO PRIMER PISO

Apartamento tipo 1 :

Área construida: 71.30 m<sup>2</sup>

Área muros comunes: 6.41 m<sup>2</sup>

Área privada: 64.89 m<sup>2</sup>



## PLANTA APTO TIPO 2



### ÁREAS APARTAMENTO PISO TIPO 2 AL 12

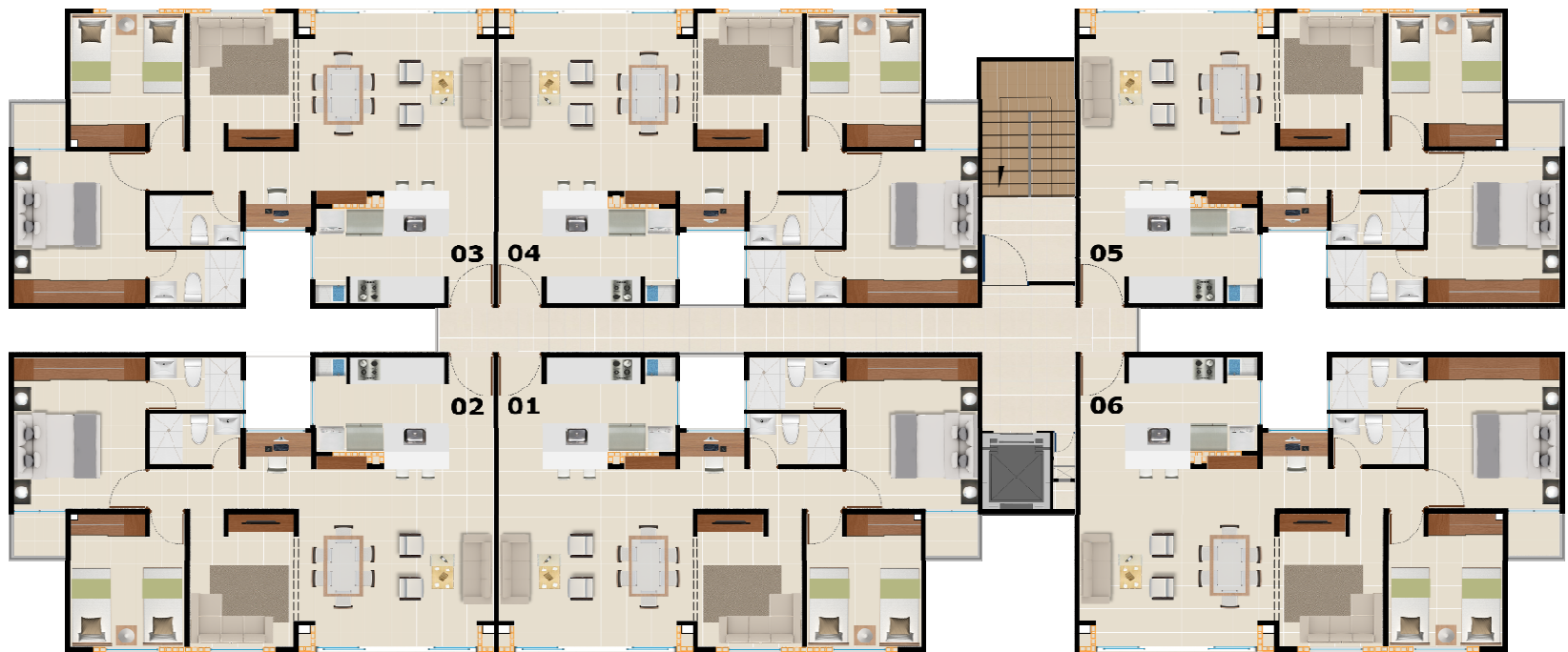
Apartamento tipo 2 :

Área construida: 75.86 m<sup>2</sup>

Área muros comunes: 6.73 m<sup>2</sup>

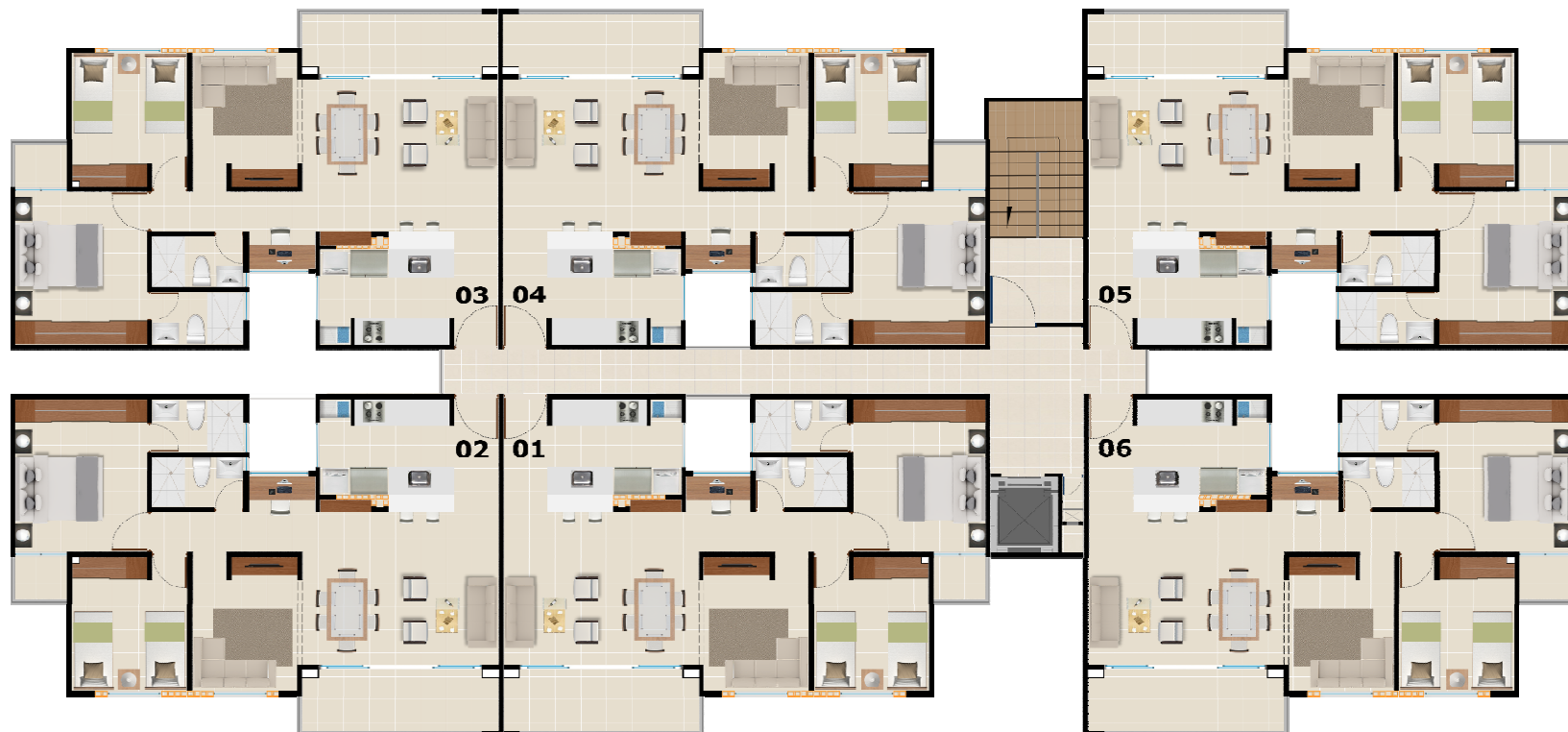
Área privada: 69.13 m<sup>2</sup>

## TORRE PRIMER PISO





## TORRE PISO TIPO ( 2 A 12 )



## SALA COMEDOR





## COCINA



## ALCOBA PRINCIPAL CON BALCON







## ZONA SOCIAL





## CONTÁCTENOS



### Constructora Solanillas S.A

Oficina principal: Avenida 8 Norte No. 23n-37 / Teléfonos : (57 2) 6604747 /

Cel: (57) 317 657 4648

Cali - Colombia - Sur América

[www.constructorasolanillas.com](http://www.constructorasolanillas.com)

